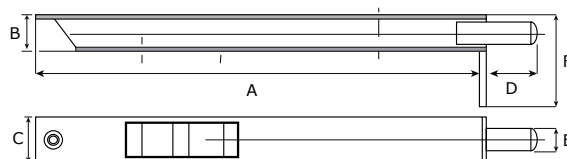


Bascule kantschuiven staal, open model



materiaal : staal
 uitvoering : open model
 accessoires : sluitplaat(zie ook pagina 308)
 type : 408

Artikelnummer	Labelcode	MBH	A (mm)	B (mm)	C (mm)	D (mm)	E (mm)	F (mm)	finish
0602.942.2020	KSB-20023BV	1	200	17	23	20	7,5	40,5	verzinkt
0602.942.2520	KSB-25023BV	1	250	17	23	20	7,5	40,5	verzinkt
0602.942.4020	KSB-40023BV	1	400	17	23	20	7,5	40,5	verzinkt

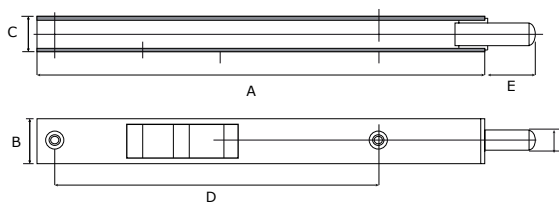


Bascule kantschuiven RVS, open model



materiaal : staal
 uitvoering : open model
 accessoires : sluitplaat(zie ook pagina 308)
 type : 024

Artikelnummer	Labelcode	MBH	A (mm)	B (mm)	C (mm)	D (mm)	E (mm)	F (mm)	finish
0735.942.2525	KSB-25020SS	1	250	17	20	15	10	40,5	geborsteld
0735.942.4025	KSB-40020SS	1	400	17	20	15	10	40,5	geborsteld

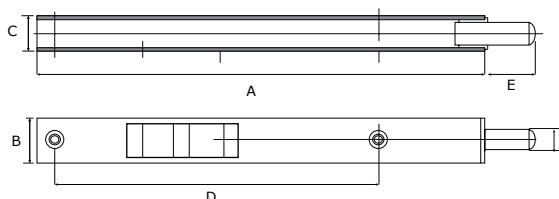


Bascule kantschuiven RVS, 15mm breed, afgeschuind rond



materiaal : RVS
 uitvoering : 3-zijdig gesloten koker
 accessoires : sluitplaat (zie ook pagina 308)
 type : 862

Artikelnummer	Labelcode	MBH	A (mm)	B (mm)	C (mm)	D (mm)	E (mm)	F (mm)	finish
0734.015.2525	KSB-25015RSS	1	200	15	15	150	15	7,5	geborsteld
0734.015.4025	KSB-40015RSS	1	400	15	15	338	15	7,5	geborsteld

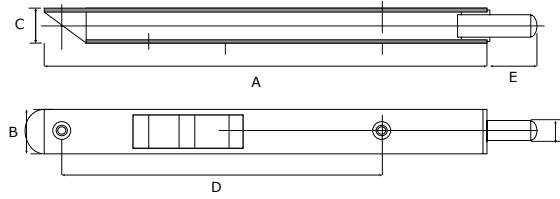


Bascule kantschuiven staal, 17mm breed, recht



materiaal : staal
 uitvoering : 4-zijdig gesloten koker
 accessoires : sluitplaat (zie ook pagina 308)
 type : 822

Artikelnummer	Labelcode	MBH	A (mm)	B (mm)	C (mm)	D (mm)	E (mm)	F (mm)	finish
0602.946.2020	KSB-20017BV	1	200	17	15	150	16	7,5	verzinkt
0602.946.2520	KSB-25017BV	1	250	17	15	195	16	7,5	verzinkt
0602.946.4020	KSB-40017BV	1	400	17	15	338	16	7,5	verzinkt
0602.946.2022	KSB-20017LB	1	200	17	15	150	16	7,5	limba
0602.946.2522	KSB-25017LB	1	250	17	15	195	16	7,5	limba
0602.946.4022	KSB-40017LB	1	400	17	15	338	16	7,5	limba
0602.946.2023	KSB-20017SE	1	200	17	15	150	16	7,5	zilvergelakt
0602.946.2523	KSB-25017SE	1	250	17	15	195	16	7,5	zilvergelakt
0602.946.4023	KSB-40017SE	1	400	17	15	338	16	7,5	zilvergelakt
0602.946.2024	KSB-20017NI	1	200	17	15	150	16	7,5	vernikkeld
0602.946.2524	KSB-25017NI	1	250	17	15	195	16	7,5	vernikkeld
0602.946.4024	KSB-40017NI	1	400	17	15	338	16	7,5	vernikkeld

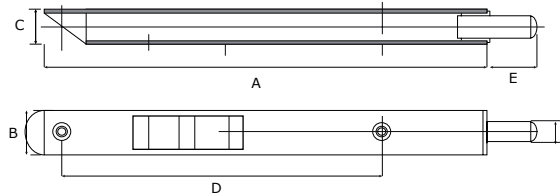


Bascule kantschuiven staal, 17mm breed, afgeschuind rond



- materiaal : staal
- uitvoering : 4-zijdig gesloten koker
- accessoires : sluitplaat(zie ook pagina 308)
- type : 892
- freestoeppassing : afgeschuind rond
- montage : verwerking met bovenfrees

Artikelnummer	Labelcode	MBH	A (mm)	B (mm)	C (mm)	D (mm)	E (mm)	F (mm)	finish
0634.017.2000	KSB-20017RBV	1	200	17	15	150	16	10	verzinkt
0634.017.2500	KSB-25017RBV	1	250	17	15	195	16	10	verzinkt
0634.017.4000	KSB-40017RBV	1	400	17	15	338	16	10	verzinkt



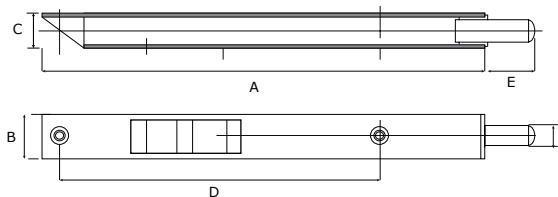
Bascule kantschuiven RVS, 17mm breed, afgeschuind rond



- materiaal : RVS
- uitvoering : 3-zijdig gesloten koker
- accessoires : sluitplaat(zie ook pagina 308)
- type : 836
- freestoeppassing : afgeschuind rond
- montage : verwerking met bovenfrees

Artikelnummer	Labelcode	MBH	A (mm)	B (mm)	C (mm)	D (mm)	E (mm)	F (mm)	finish
0734.017.2025	KSB-20017RSS	1	200	17	15	150	15	7,5	geborsteld
0734.017.2525	KSB-25017RSS	1	250	17	15	195	15	7,5	geborsteld
0734.017.4025	KSB-40017RSS	1	400	17	15	338	15	7,5	geborsteld

Kantschuiven

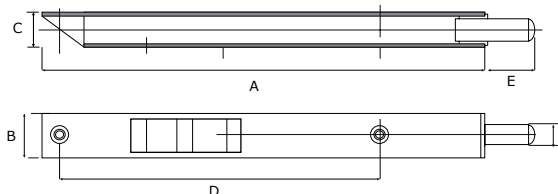


Bascule kantschuiven staal, 17mm breed, afgeschuind recht



materiaal	: staal
uitvoering	: 4-zijdig gesloten koker
accessoires	: sluitplaat(zie ook pagina 308)
type	: 872
freestoeppassing	: afgeschuind recht
montage	: verwerking met sleuvenfrees

Artikelnummer	Labelcode	MBH	A (mm)	B (mm)	C (mm)	D (mm)	E (mm)	F (mm)	finish
0633.017.2000	KSB-20017SBV	1	200	17	15	150	16	7,5	verzinkt
0633.017.2500	KSB-25017SBV	1	250	17	15	195	16	7,5	verzinkt
0633.017.4000	KSB-40017SBV	1	400	17	15	338	16	7,5	verzinkt

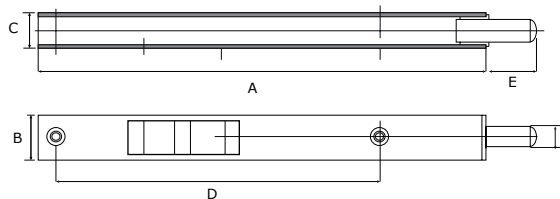


Bascule kantschuiven RVS, 17mm breed, afgeschuind recht



materiaal	: RVS
uitvoering	: 3-zijdig gesloten koker
accessoires	: sluitplaat(zie ook pagina 308)
type	: 832
freestoeppassing	: afgeschuind recht
montage	: verwerking met sleuvenfrees

Artikelnummer	Labelcode	MBH	A (mm)	B (mm)	C (mm)	D (mm)	E (mm)	F (mm)	finish
0733.017.2025	KSB-20017SSS	1	200	17	15	150	15	7,5	geborsteld
0733.017.2525	KSB-25017SSS	1	250	17	15	195	15	7,5	geborsteld
0733.017.4025	KSB-40017SSS	1	400	17	15	338	15	7,5	geborsteld

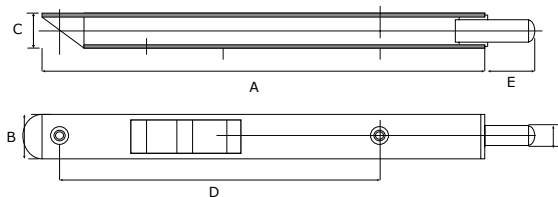


Bascule kantschuiven staal, 20mm breed, recht



materiaal : staal
 uitvoering : 4-zijdig gesloten koker
 accessoires : sluitplaat(zie ook pagina 308)
 type : 816

Artikelnummer	Labelcode	MBH	A (mm)	B (mm)	C (mm)	D (mm)	E (mm)	F (mm)	finish
0602.947.2220	KSB-22020BV	1	220	20	15	163	16	10	verzinkt
0602.947.2520	KSB-25020BV	1	250	20	15	195	16	10	verzinkt
0602.947.4020	KSB-40020BV	1	400	20	15	338	16	10	verzinkt
0602.947.6020	KSB-60020BV	1	600	20	16	542	16	10	verzinkt
0602.947.2222	KSB-22020LB	1	220	20	15	163	16	10	limba
0602.947.2522	KSB-25020LB	1	250	20	15	195	16	10	limba
0602.947.4022	KSB-40020LB	1	400	20	15	338	16	10	limba
0602.947.6022	KSB-60020LB	1	600	20	16	542	16	10	limba
0602.947.2223	KSB-22020SE	1	220	20	15	163	16	10	zilvergelakt
0602.947.2523	KSB-25020SE	1	250	20	15	195	16	10	zilvergelakt
0602.947.4023	KSB-40020SE	1	400	20	15	338	16	10	zilvergelakt
0602.947.6023	KSB-60020SE	1	600	20	15	542	16	10	zilvergelakt
0602.947.2224	KSB-22020NI	1	220	20	15	163	16	10	vernikkeld
0602.947.2524	KSB-25020NI	1	250	20	15	195	16	10	vernikkeld
0602.947.4024	KSB-40020NI	1	400	20	15	338	16	10	vernikkeld
0602.947.6024	KSB-60020NI	1	600	20	16	542	16	10	vernikkeld

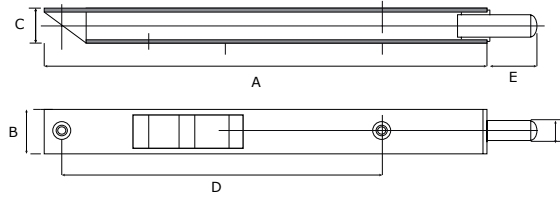


Bascule kantschuiven staal, 20mm breed, afgeschuind rond



- materiaal : staal
- uitvoering : 4-zijdig gesloten koker
- accessoires : sluitplaat(zie ook pagina 308)
- type : 896
- freestoeppassing : afgeschuind rond
- montage : verwerking met bovenfrees

Artikelnummer	Labelcode	MBH	A (mm)	B (mm)	C (mm)	D (mm)	E (mm)	F (mm)	finish
0634.020.2200	KSB-22020RBV	1	220	20	15	163	16	10	verzinkt
0634.020.2500	KSB-25020RBV	1	250	20	15	195	16	10	verzinkt
0634.020.4000	KSB-40020RBV	1	400	20	15	338	16	10	verzinkt
0634.020.6000	KSB-60020RBV	1	600	20	15	542	16	10	verzinkt

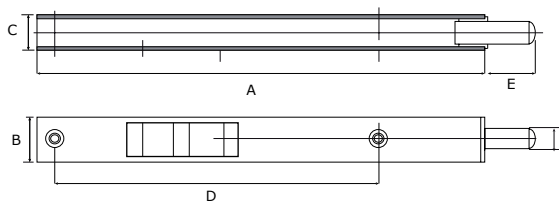


Bascule kantschuiven staal, 20mm breed, afgeschuind recht



materiaal : staal
 uitvoering : 4-zijdig gesloten koker
 accessoires : sluitplaat(zie ook pagina 308)
 type : 876
 freestoepping : afgeschuind recht
 montage : verwerking met sleuvenfrees

Artikelnummer	Labelcode	MBH	A (mm)	B (mm)	C (mm)	D (mm)	E (mm)	F (mm)	finish
0633.020.2200	KSB-22020SBV	1	220	20	15	163	16	10	verzinkt
0633.020.2500	KSB-25020SBV	1	250	20	15	195	16	10	verzinkt
0633.020.4000	KSB-40020SBV	1	400	20	15	338	16	10	verzinkt
0633.020.6000	KSB-60020SBV	1	600	20	15	542	16	10	verzinkt
0633.020.2202	KSB-22020SLB	1	220	20	15	163	16	10	limba
0633.020.2502	KSB-25020SLB	1	250	20	15	195	16	10	limba
0633.020.4002	KSB-40020SLB	1	400	20	15	338	16	10	limba
0633.020.2501	KSB-25020SPB	1	250	20	15	195	16	10	vermessingd
0633.020.4001	KSB-40020SPB	1	400	20	15	338	16	10	vermessingd
0633.020.6001	KSB-60020SPB	1	600	20	16	542	16	10	vermessingd
0633.020.2503	KSB-25020SSE	1	250	20	15	195	16	10	zilver gelakt
0633.020.4003	KSB-40020SSE	1	400	20	15	338	16	10	zilver gelakt
0633.020.6003	KSB-60020SSE	1	600	20	16	542	16	10	zilver gelakt
0633.020.2504	KSB-25020SNI	1	250	20	15	195	16	10	vernikkeld

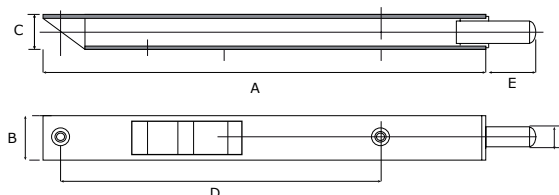


Pijpkantschuiven staal, 17mm breed, recht



materiaal : staal
 uitvoering : 4-zijdig gesloten koker
 accessoires : sluitplaat (zie ook pagina 308)
 type : 804

Artikelnummer	Labelcode	MBH	A (mm)	B (mm)	C (mm)	D (mm)	E (mm)	F (mm)	finish
0602.915.1620	KSP-16017BV	1	160	17	12	109	20	7,5	verzinkt
0602.915.2020	KSP-20017BV	1	200	17	12	136	20	7,5	verzinkt
0602.915.2520	KSP-25017BV	1	250	17	12	195	20	7,5	verzinkt
0602.915.1624	KSP-16017NI	1	160	17	12	109	20	7,5	vernikkeld
0602.915.2524	KSP-25017NI	1	250	17	12	195	20	7,5	vernikkeld

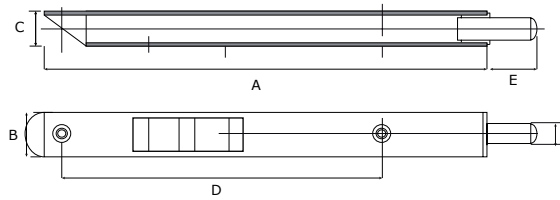


Pijpkantschuiven staal, 17mm breed, afgeschuind recht



materiaal : staal
 uitvoering : 4-zijdig gesloten koker
 accessoires : sluitplaat (zie ook pagina 308)
 type : 864
 freestoeppassing : afgeschuind recht
 montage : verwerking met sleuvenfrees

Artikelnummer	Labelcode	MBH	A (mm)	B (mm)	C (mm)	D (mm)	E (mm)	F (mm)	finish
0631.915.1620	KSP-16017SBV	1	160	17	12	109	20	7,5	verzinkt
0631.915.2020	KSP-20017SBV	1	200	17	12	136	20	7,5	verzinkt
0631.915.2520	KSP-25017SBV	1	250	17	12	195	20	7,5	verzinkt

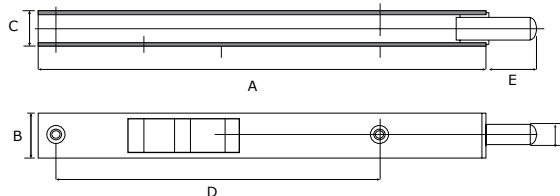


Pijpkantschuiven staal, 17mm breed, afgeschuind rond



materiaal : staal
 uitvoering : 4-zijdig gesloten koker
 accessoires : sluitplaat(zie ook pagina 308)
 type : 884
 freestoeppassing : afgeschuind rond
 montage : verwerking met sleuvenfrees

Artikelnummer	Labelcode	MBH	A (mm)	B (mm)	C (mm)	D (mm)	E (mm)	F (mm)	finish
0632.915.1624	KSP-16017RNI	1	160	17	12	109	20	7,5	vernikkeld
0632.915.2024	KSP-20017RNI	1	200	17	12	136	20	7,5	vernikkeld
0632.915.4024	KSP-40017RNI	1	400	17	12	348	20	7,5	vernikkeld

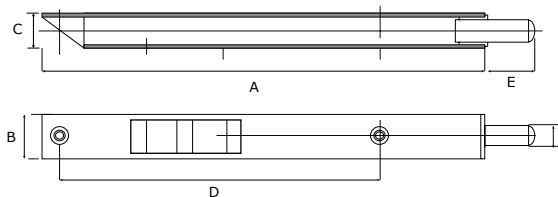


Pijpkantschuiven staal, 20mm breed, recht



materiaal : staal
 uitvoering : 4-zijdig gesloten koker
 accessoires : sluitplaat(zie ook pagina 308)
 type : 806

Artikelnummer	Labelcode	MBH	A (mm)	B (mm)	C (mm)	D (mm)	E (mm)	F (mm)	finish
0602.920.1620	KSP-16020BV	1	160	20	15	110	22	7,5	verzinkt
0602.920.2020	KSP-20020BV	1	200	20	15	143	22	7,5	verzinkt
0602.920.2520	KSP-25020BV	1	250	20	15	195	22	7,5	verzinkt

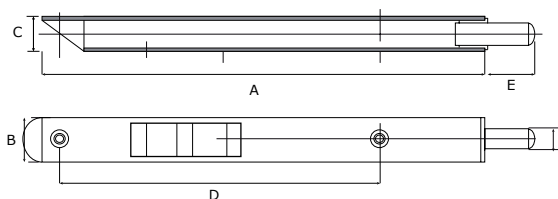


Pijpkantschuiven staal, 20mm breed, afgeschuind recht



- materiaal : staal
- uitvoering : 4-zijdig gesloten koker
- accessoires : sluitplaat(zie ook pagina 308)
- type : 866
- freestoeppassing : afgeschuind recht
- montage : verwerking met sleuvenfrees

Artikelnummer	Labelcode	MBH	A (mm)	B (mm)	C (mm)	D (mm)	E (mm)	F (mm)	finish
0631.920.1620	KSP-16020SBV	1	160	20	15	110	22	7,5	verzinkt
0631.920.2020	KSP-20020SBV	1	200	20	15	143	22	7,5	verzinkt

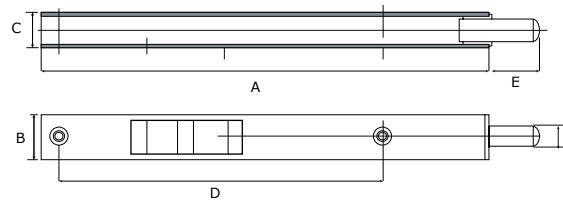


Pijpkantschuiven staal, 20mm breed, afgeschuind rond



- materiaal : staal
- uitvoering : 4-zijdig gesloten koker
- accessoires : sluitplaat(zie ook pagina 308)
- type : 886
- freestoeppassing : afgeschuind rond
- montage : verwerking met sleuvenfrees

Artikelnummer	Labelcode	MBH	A (mm)	B (mm)	C (mm)	D (mm)	E (mm)	F (mm)	finish
0632.020.1600	KSP-16020RBV	1	160	20	15	110	22	10	verzinkt
0632.020.1602	KSP-16020RLB	1	160	20	15	110	22	10	limba

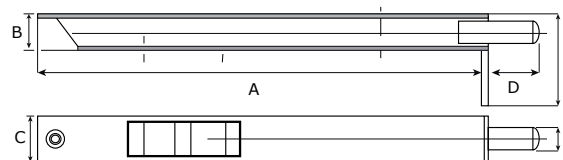


Nagelkantschuiven staal, 14mm breed



materiaal : staal
 uitvoering : 4-zijdig gesloten koker
 accessoires : sluitplaat (zie ook pagina 308)
 type : 800

Artikelnummer	Labelcode	MBH	A (mm)	B (mm)	C (mm)	D (mm)	E (mm)	F (mm)	finish
0602.912.8020	KSN-08514BV	1	85	14	11	68	16	5,5	verzinkt
0602.912.1020	KSN-10014BV	1	100	14	11	78	14	5,5	verzinkt
0602.912.1220	KSN-12014BV	1	120	14	11	102	16	5,5	verzinkt
0602.912.1222	KSN-12014LB	1	120	14	11	102	16	5,5	limba
0602.912.1024	KSN-10014NI	1	100	14	11	78	16	5,5	vernikkeld
0602.912.8021	KSN-08514PB	1	85	14	11	68	16	5,5	vermessingd



Bascule kantschuiven 3-zijdig gesloten model met facet



materiaal : aluminium
 uitvoering : 3-zijdig gesloten koker
 accessoires : sluitplaat (zie ook pagina 309)
 type : 7550
 freestoepping : afgeschuind recht
 montage : verwerking met sleuvenfrees
 bijzonderheden : facetrand voor een mooie afwerking

Artikelnummer	Labelcode	MBH	A (mm)	B (mm)	C (mm)	D (mm)	E (mm)	F (mm)	finish
4001.250.1501	KSB 15025 AS	1	150	25	21	15	13	41	aluminium
4001.250.2201	KSB 22525 AS	1	225	25	21	15	13	41	aluminium
4001.250.3001	KSB 30525 AS	1	300	25	21	15	13	41	aluminium
4001.250.4501	KSB 45025 AS	1	450	25	21	15	13	41	aluminium
4001.250.6001	KSB 60025 AS	1	600	25	13	15	21	41	aluminium
4001.250.1001	KSB 100025 AS	1	1000	25	21	15	13	41	aluminium
0601.250.1507	KSB-15025 SCP	1	150	21	25	15	13	41	verchromd
0601.250.2207	KSB-22525 SCP	1	225	21	25	15	13	41	verchromd
0601.250.1509	KSB-15025 PL	1	150	21	25	15	13	41	vermessingd
0601.250.2209	KSB-22525 PL	1	225	21	25	15	13	41	vermessingd



Sluitplaatjes staal



materiaal : staal
toepassing : t.b.v. kantschuiven uit de 8-serie

Artikelnummer	Labelcode	MBH	geschikt voor	afmeting (mm)	finish
0640.934.3400	SLP 34 BV	10	nagelkantschuiven 14 mm	34 x 13	blank verzinkt
0640.940.1500	SLP 40 BV	10	bascule & pijpkantschuiven 17mm & 23mm	40 x 15	blank verzinkt
0640.950.2000	SLP 50 BV	10	bascule & pijpkantschuiven 20mm	50 x 20	blank verzinkt
0640.934.3404	SLP 34 NI	10	nagelkantschuiven 14 mm	34 x 13	vernikkeld
0640.940.1504	SLP 40 NI	10	bascule & pijpkantschuiven 17mm & 23mm	40 x 15	vernikkeld
0640.950.2004	SLP 50 NI	10	bascule & pijpkantschuiven 20mm	50 x 20	vernikkeld
0640.934.3403	SLP 34 SE	10	nagelkantschuiven 14 mm	34 x 13	zilvergrijs gelakt
0640.940.1503	SLP 40 SE	10	bascule & pijpkantschuiven 17mm & 23mm	40 x 15	zilvergrijs gelakt
0640.950.2003	SLP 50 SE	10	bascule & pijpkantschuiven 20mm	50 x 20	zilvergrijs gelakt
0640.934.3402	SLP 34 LB	10	nagelkantschuiven 14 mm	34 x 13	limba
0640.940.1502	SLP 40 LB	10	bascule & pijpkantschuiven 17mm & 23mm	40 x 15	limba
0640.950.2002	SLP 50 LB	10	bascule & pijpkantschuiven 20mm	50 x 20	limba
0640.934.3401	SLP 34 PB	10	nagelkantschuiven 14 mm	34 x 13	vermessingd
0640.940.1501	SLP 40 PB	10	bascule & pijpkantschuiven 17mm & 23mm	40 x 15	vermessingd
0640.950.2001	SLP 50 PB	10	bascule & pijpkantschuiven 20mm	50 x 20	vermessingd



Sluitplaatjes RVS



materiaal : RVS
toepassing : t.b.v. kantschuiven uit de 8-serie

Artikelnummer	Labelcode	MBH	geschikt voor	afmeting (mm)	finish
0740.017.1705	SLP 17 SS	10	bascule kantschuiven RVS 15 & 17 mm	40 x 15	geborsteld
0740.020.2005	SLP 20 SS	10	bascule kantschuiven 20mm open model	50 x 20	geborsteld



Sluiterpotjes



materiaal : staal
 finish : verzinkt
 toepassing : t.b.v. kantschuiven uit de 7550-serie

Artikelnummer	Labelcode	MBH	schootdiepte (mm)	schootuitslag (mm)	schoot Ø (mm)
4001.625.2115	KS ACC 4000 G	1	28	17	15
4001.625.2215	KS ACC 4010 G	1	28	17	15