

HOE KIEST U

HOW TO CHOOSE

Een lasnaaf en een aanbouwnaaf

A weld-on hub and a bolt-on hub

Naven zijn hulpstukken, ontworpen om te worden gelast, met een inwendig Taper-Lock profiel dat het gebruik van een Taper-Lock klembus mogelijk maakt.

Hubs are accessories, designed for being welded, with an internal taper lock profile allows the use of a taper lock bush.

Lasnaven hebben een cilindrische buitendiameter met een flens, bedoeld om een transmissie-onderdeel, zoals bijvoorbeeld een plaatwiel, op te nemen.

Weld-on hubs have a cylindrical external diameter with a shoulder, designed to receive a transmission part, like a plate wheel, for example.

Aanbouwnaven hebben een cilindrische buitendiameter met een flens en schroefdraadboringen, bedoeld om een transmissie-onderdeel op te nemen, zoals bijvoorbeeld een plaatwiel.

Bolt-on hubs have a cylindrical external diameter with a shoulder and threaded bores, designed to receive a transmission part, like a plate wheel, for example.

Er zijn 2 soorten verkrijgbaar: kleine en grote afmetingen.

2 ranges are available : small and large dimensions.

Codering:

De lasnaaf op de foto is bijvoorbeeld een **WH 1610 -4MP**

For example, the weld-on hub on the photo is

WH: voorvoegsel van ons assortiment lasnaven

WH : like weld-on hub

1610: voor de grootte van de klembus

1610 : for the taper lock size



Codering:

De aanbouwnaaf op de foto is bijvoorbeeld een **BHL 1610 -4MP**

For example, the bolt-on hub on the photo is

BHS: Kleine afmetingen

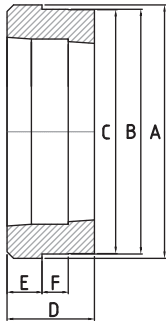
BHS : Small dimension

BHL: Grote afmetingen

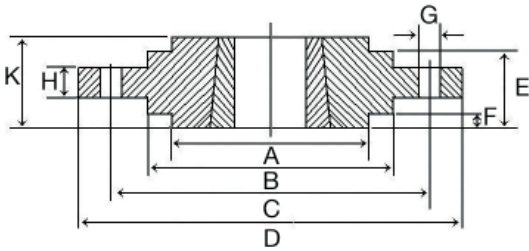
BHL : Large dimension

1610: Voor de Taper-Lock afmetingen

1610 : for the taper lock size

Lasnaven
Weld-on hubs

Referentie Reference	A	B	C	D	E	F	Code
WH1210-4MP	70	65	64.5	25	9	10	66 665 607
WH1610-4MP	80	75	74.5	25	9	10	66 665 615
WH2012-4MP	95	90	89.5	32	12	12	66 665 631
WH2517-4MP	115	110	109.5	44	19	15	66 665 658
WH3020-4MP	145	140	139.5	50	20	15	66 665 666
WH4040-4MP	200	190	189.5	101	32	30	66 665 682
WH4545-4MP	210	200	199.5	114	40	30	66 665 690
WH5050-4MP	230	220	219.5	127	40	45	66 665 704

Aanbouwnaven
Bolt-on hubs

Referentie Reference	Naafgrootte Bush size	Naafboring Hub bore	A	B	C(h9)	D	E	F	G	H	Schroefgaten Screw holes	Code
BHL1210-4MP	1210	11-32 mm	180	135	90	75	25	6.5	2.5	11.5	ø7,5 X 6	67 725 522
BHS1210-4MP	1210	11-32 mm	120	100	80	75	25	6.5	2.5	11.5	ø7,5 X 8	67 725 573
BHS1610-4MP	1610	14-42 mm	130	110	90	85	25	7.5	2.5	12.5	ø7,5 X 8	67 725 581
BHL1615-4MP	1615	14-42 mm	200	150	110	85	38	7.5	2.5	12.5	ø7,5 X 6	67 725 530
BHL2012-4MP	2012	14-50 mm	270	190	140	110	32	8.5	2.5	13.5	ø7,5 X 6	67 725 549
BHS2012-4MP	2012	14-50 mm	145	125	115	110	32	8.5	2.5	13.5	ø7,5 X 8	67 725 603
BHL2517-4MP	2517	16-60 mm	340	240	170	125	45	9.5	2.5	14.5	ø11,5 X 8	67 725 557
BHS2517-4MP	2517	16-60 mm	185	155	130	125	45	9.5	2.5	14.5	ø11,5 X 8	67 725 611
BHL3020-4MP	3020	25-75 mm	430	300	220	160	51	13.5	2.5	18.5	ø13,5 X 8	67 725 565
BHS3020-4MP	3020	25-75 mm	220	190	160	160	51	13.5	2.5	18.5	ø13,5 X 8	67 725 638

HOE KIEST U

HOW TO CHOOSE

Een cilindrisch klemelement

A locking device

- Cilindrische klemelementen (ook spanelementen genoemd) worden gebruikt om een mechanisch onderdeel met een cilindrische boring op de as te bevestigen (bijvoorbeeld een riemschijf met cilindrische boring).

Locking devices (also called clamping elements) are used for fitting a mechanical part with a cylindrical bore on his shaft.

- Het **cilindrische klemelement** wordt vastgezet door bouten aan te draaien – de buitendiameter wordt vergroot en de binnendiameter wordt verkleind.

The locking device is stopped by bolts tightening, allowing the expansion of the outer diameter and reduction of the internal diameter.

- De **waarden van het overdraagbare koppel** en de aanhaalmomenten van de bouten staan in de tabellen.

The transmissible torque values and bolts torque values are available on tables.

- **Vergelijkbaar** met andere coderingen op de markt:

Equivalences with other codifications on the market :

K11: AA

K16: AB

K40: GG

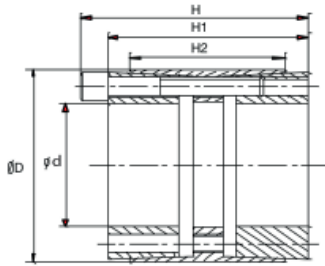
K70: DA

K80: CC

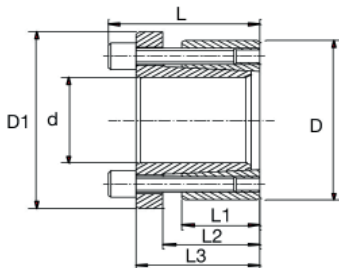
K95: MM



De **verschillende ontwerpuitvoeringen** zijn in overeenstemming met de marktnormen. Voor informatie over vergelijkbare ontwerpen kunt u terecht bij uw Dexis-dealer.
The different designs respects the market standards. For cross references, please ask your Dexis partner

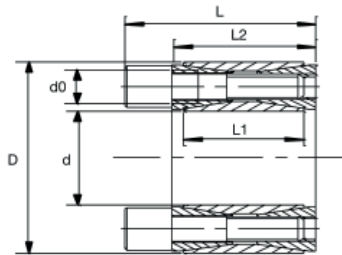
Cilindrische klemelementen type K11
K11 locking devices

Referentie <i>Reference</i>	Afmetingen					Transmissie		Contactdruk <i>Contact pressure</i>		Borgbouten DIN 912-12.9 <i>Locking screws Din912-12.9</i>			Code
	d mm	D mm	H mm	H1 mm	H2 mm	Ft kN	Mt Nm	P N/mm ²	P1 N/mm ²	Aantal <i>Qty</i>	Grootte <i>Size</i>	TS Nm	
K11.30X55-4MP	30	55	46	40	32	59	891	243	100	6	m6x35	17	67 602 692
K11.40X75-4MP	40	75	62	54	44	125	2497	271	112	7	m8x50	41	67 602 722
K11.50X80-4MP	50	80	72	64	56	143	3569	191	94	8	m8x55	41	67 602 765
K11.60X90-4MP	60	90	72	64	56	178	5352	199	104	10	m8x55	41	67 602 781
K11.65X95-4MP	65	95	72	64	56	178	5799	184	99	10	m8x55	41	67 602 803
K11.70X110-4MP	70	110	88	78	70	289	10123	218	111	10	m10x60	83	67 602 811
K11.75X115-4MP	75	115	88	78	70	289	10846	203	106	10	m10x60	83	67 602 838
K11.80X120-4MP	80	120	88	78	70	318	12727	209	112	11	m10x60	83	67 602 846
K11.100X145-4MP	100	145	112	100	90	463	23150	195	105	11	m12x80	145	67 602 889

Cilindrische klemelementen type K16
K16 locking elements

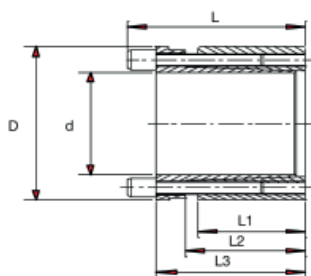
Referentie <i>Reference</i>	Afmetingen							Transmissie		Contactdruk <i>Contact pressure</i>		Borgbouten DIN 912-12.9 <i>Locking screws Din912-12.9</i>			Code
	d mm	D mm	D1 mm	L1 mm	L2 mm	L3 mm	L mm	Ft kN	Mt Nm	P N/mm ²	P1 N/mm ²	Aantal <i>Qty</i>	Grootte <i>Size</i>	Ts Nm	
K16.50X80-4MP	50	80	84	20	25	33	41	60	1499	177	110	7	m8x25	41	67 603 818
K16.60X90-4MP	60	90	99	20	25	33	41	68	2054	168	112	8	m8x25	41	67 603 834

Cilindrische klemelementen type K40
K40 locking devices



Referentie <i>Reference</i>	Afmetingen					Transmissie		Contactdruk <i>Contact pressure</i>		Borgbouten DIN 912-12.9 <i>Locking screws Din912-12.9</i>			Code
	d mm	D mm	L1 mm	L2 mm	L mm	Ft kN	Mt Nm	P N/mm ²	P1 N/mm ²	Aantal <i>Qty</i>	Grootte <i>Size</i>	Ts Nm	
K40.20X47-4MP	20	47	17	20	26	26.8	268	210	93	8	m6x18	14.9	67 604 210
K40.25X50-4MP	25	50	17	20	26	30.1	376	206	103	9	m6x18	14.9	67 604 245
K40.30X55-4MP	30	55	17	20	26	33.5	450	190	103	10	m6x18	14.9	67 604 261
K40.35X60-4MP	35	60	17	20	26	40.2	703	196	114	12	m6x18	14.9	67 604 296
K40.40X65-4MP	40	65	17	20	26	46.9	938	200	122	14	m6x18	14.9	67 604 326
K40.42X75-4MP	42	75	20	24	32	73.2	1537	228	125	12	m8x22	35	67 604 334
K40.45X75-4MP	45	75	20	24	32	73.2	1647	208	125	12	m8x22	35	67 604 342
K40.50X80-4MP	50	80	20	24	32	73.2	1830	189	115	12	m8x22	35	67 604 369
K40.55X85-4MP	55	85	20	24	32	85.4	2348	200	130	14	m8x22	35	67 604 377
K40.60X90-4MP	60	90	20	24	32	85.4	2560	180	122	14	m8x22	35	67 604 385
K40.65X95-4MP	65	95	20	24	32	97.6	3170	191	130	16	m8x22	35	67 604 393
K40.70X110-4MP	70	110	24	28	38	134.4	4700	211	132	14	m10x25	69	67 604 407
K40.80X120-4MP	80	120	24	28	38	134.4	5300	182	124	14	m10x25	69	67 604 423
K40.100X145-4MP	100	145	26	33	45	197.4	9870	198	139	14	m12x30	123.3	67 604 474
K40.120X165-4MP	120	165	26	33	45	225.6	13500	187	139	16	m12x32	123.3	67 604 490

Cilindrische klemelementen type K70
K70 locking elements

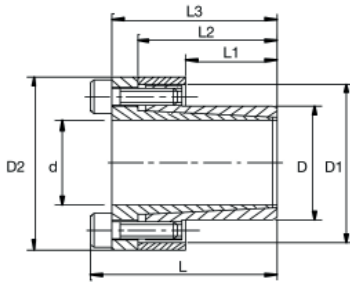


Referentie <i>Reference</i>	Afmetingen						Transmissie		Contactdruk <i>Contact pressure</i>		Borgbouten DIN 912-12.9 <i>Locking screws Din912-12.9</i>			Code
	d mm	D mm	L1 mm	L2 mm	L3 mm	L mm	Ft kN	Mt Nm	P N/mm ²	P1 N/mm ²	Aantal <i>Qty</i>	Grootte <i>Size</i>	Ts Nm	
K70.25X50-4MP	25	50	26	31	39	45	48	606	220	110	6	m6x25	17	67 605 462
K70.28X55-4MP	28	55	26	31	39	45	48	679	196	100	6	m6x25	17	67 605 470
K70.30X55-4MP	30	55	26	31	39	45	48	727	183	100	6	m6x25	17	67 605 489
K70.40X65-4MP	40	65	26	31	39	45	65	1292	183	113	8	m6x25	17	67 605 527
K70.50X80-4MP	50	80	30	36	47	55	87	2184	172	107	6	m8x30	41	67 605 578
K70.65X95-4MP	65	95	30	36	47	55	116	3784	176	120	8	m8x30	41	67 605 608

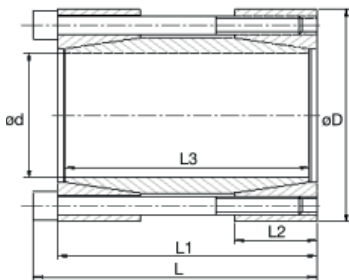
Ft: Axiale kracht / Axial force
P1: Naaf / Hub

Mt: Moment / Torque
Ts: Aanhaalmoment / Tightening torque

P: As / Shaft

Cilindrische klemelementen type K80
K80 locking devices

Referentie <i>Reference</i>	Afmetingen								Transmissie		Contactdruk <i>Contact pressure</i>		Borgbouten DIN 912-12.9 <i>Locking screws Din912-12.9</i>			Code
	d mm	D mm	L1 mm	L2 mm	L3 mm	L mm	D2 mm	D1 mm	Ft kN	Mt Nm	P N/mm ²	P1 N/mm ²	Aantal <i>Qty</i>	Grootte <i>Size</i>	Ts Nm	
K80.12X18-4MP	12	18	14	23	27	31	34	30	10	55	160.8	106.8	4	m4x12	5.2	67 605 810
K80.14X23-4MP	14	23	14	23	27	31	39	35	10	64	137.4	83.6	4	m4x12	5.2	67 605 829
K80.15X24-4MP	15	24	16	29	36	42	45	40	16	99	161.8	101.2	3	m6x18	17	67 605 837
K80.16X24-4MP	16	24	16	29	36	42	45	40	16	105	151.7	101.2	3	m6x18	17	67 605 845
K80.20X28-4MP	20	28	18	31	38	44	49	44	21	176	143.9	102.8	4	m6x18	17	67 605 888
K80.25X34-4MP	25	34	25	38	45	51	56	50	21	263	99.3	73	4	m6x18	17	67 605 926
K80.30X41-4MP	30	41	25	38	45	51	63	57	32	474	124.1	90.8	6	m6x18	17	67 605 942
K80.35X47-4MP	35	47	30	43	50	56	69	63	43	737	118.9	88	8	m6x18	17	67 605 969

Cilindrische klemelementen type K95
K95 locking devices

Referentie <i>Reference</i>	Afmetingen						Transmissie		Contactdruk <i>Contact pressure</i>	Grootte borgbouten <i>Locking screws size</i>			Code
	d mm	D mm	L mm	L1 mm	L2 mm	L3 mm	Ft kN	Mt Nm	P N/mm ²	Aantal <i>Qty</i>	Grootte <i>Size</i>	Ts Nm	
K95.25X55-4MP	25	55	66	60	18.5	54	29	366	138	6	M6x55	17	67 728 645

HOE KIEST U

HOW TO CHOOSE

Een tandheugel

A rack

Onze tandheugels voldoen aan de Europese normen.

Our racks are conform to european standards.

- De vertandingsnauwkeurigheid van 8-9 is in overeenstemming met DIN 3962.

Grade of toothing 8-9 according to DIN standard 3962.

- De tolerantie van een enkelvoudige steek is +/- 20µm.

Tolerance on single pitch +/- 20µm.

- De totale steektolerantie over een lengte van 500 mm is +/- 30µm.

Tolerance on sum of pitches for 500mm rack +/- 30µm.

- De tandheugels zijn verkrijgbaar in lengten van 1 of 2 meter.

They are available for 1 or 2 meters length.

- De drukhoek is 20°.

Pressure angle is 20°.

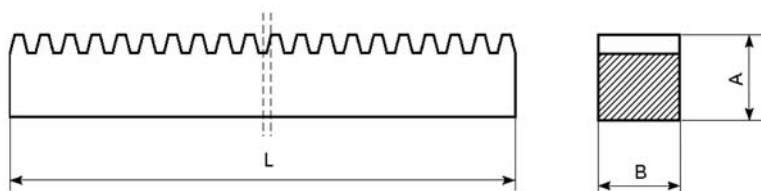
- De tandheugels zijn vervaardigd van staal C45.

Material is C45 steel.



Tandheugels

Racks



Referentie <i>Reference</i>	Module	A X B	Aantal tanden <i>Teeth</i>	Lengte <i>Length</i>	Code
CM2.5X25X25X1000-4MP	2.5	25X25	127	997.45	67 099 893
CM2.5X25X25X2000-4MP	2.5	25X25	255	2002.77	67 100 026
CM3X30X30X2000-4MP	3	30X30	212	1998.05	67 100 034
CM4X40X40X2000-4MP	4	40X40	159	1998.05	67 100 069
CM5X50X50X2000-4MP	5	50X50	128	2010.31	67 100 077